

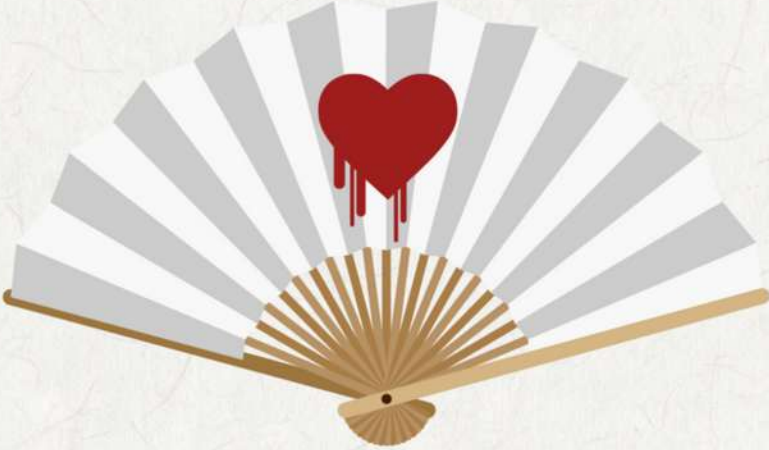


TAMAGO CIE
PRÉSENTE

A NÔ AMOURS

AOI & HANJO

de
Yukio Mishima
traduction
Marguerite Yourcenar



DEUX HISTOIRES D'AMOUR DE LA MYTHOLOGIE JAPONAISE

Avec
Clarisse Plichart Clément Boecher Sandra Koelsch
Mise en scène - **Sandra Koelsch** Direction d'acteurs - **Leïla Guérémy**
Création lumière - **Quentin Defalt** Création sonore - **Sylvain Boccara**

A partir de 12 ANS. durée: 1h15 mn



 **Théâtre des Amants**
du 05 au 26 juillet
relâche les 9, 16, 23 juillet
1, PLACE DU GRAND PARADIS
AVIGNON - résa. : 06 15 02 52 52 **18^H 45**



PLATESV-D-2023-008300

Un voyage au Japon avec 2 contes de 2 grands auteurs



AOI

Un soir, Hikaru, un jeune homme d'affaire , réputé pour sa beauté, vient voir sa femme Aoi internée dans un hôpital psychiatrique spécialisé dans le traitement des troubles sexuels. Il apprend par l'infirmière, que, chaque nuit, son épouse reçoit la visite d'une femme plus âgée. Il s'avère qu'il s'agit de son ancienne amante Yasuko Rokujo qu'il a quittée quelques années auparavant pour rentrer dans la norme sociale : faire carrière et épouser une jolie jeune femme. Il va la revoir pour la première fois ...

Deux histoires d'Amour qui transcendent le temps et les cultures extraites des *Cinq Nô Modernes**

HANJO

Hanako est devenue folle à force d'attendre le retour de son amant. Elle a dû quitté son emploi de Geisha et a été recueillie par Jitsuko, une artiste peintre quadragénaire, dont elle est devenue la muse. Jitsuko n'a qu'une peur : que l'amant indélicat revienne. C'est justement ce qui va se passer...



Ces deux pièces contemporaines sont librement adaptées de 2 pièces de **Nô** du même nom, écrites par Zéami au XVème siècle. Zéami a lui même transcrit des histoires encore bien plus anciennes.

Hanjo est un conte populaire qu'on en saurait dater et Aoi s'inspire de personnages du « **Dit du Genji** » écrit par la poétesse Murasaki Shikibu au XIème siècle.

Si ces pièces nous parviennent encore aujourd'hui, c'est qu'elles mettent en scène le caractère intemporel et universel des relations humaines. L'amour, la trahison, l'abandon, la jalousie, la vengeance sont des sentiments qui nous meuvent aujourd'hui en France comme il y a plus de 1000 ans, à la cour de Heian.

**Cinq Nô Modernes* de Yukio Mishima, traduits par Marguerite Yourcenar, éditions Gallimard, 1984

Deux auteurs majeurs du XXème siècle



YUKIO MISHIMA 1925 - 1970

Auteur star des années 50/60, il est surtout connu pour ses romans dont certains ont été adaptés au cinéma, comme *l'Ecole de la chair* porté à l'écran par Benoît Jacquot en 1998, avec Isabelle Huppert et Vincent Martinez.

Ses positions politiques et son suicide ont beaucoup fait polémique.

Marguerite Yourcenar a vu en Yukio Mishima un artiste capable de transcender les frontières culturelles et de révéler des vérités universelles sur la condition humaine. Pour elle, le suicide de Mishima est son oeuvre la mieux préparée*.

MARGUERITE YOURCENAR 1903 - 1987

Première femme à l'Académie française. Autrice notamment des *Mémoires d'Hadrien* et *L'Œuvre au noir*. La traduction constitue pour elle un exercice de transposition littéraire, une œuvre seconde doublant l'œuvre première à laquelle elle est liée par contrainte, mais dont elle se démarque par nécessité créatrice...



Les Cinq Nô Modernes

OEUVRE MAJEURE DE MISHIMA

Prix Kishida 1955

“Je suis d'une nature assez curieuse : bien plus que dans mes romans, qui constituent pourtant l'essentiel de mes activités d'écrivain, c'est dans mes pièces de théâtre, notamment dans les Cinq nô modernes, que je suis parvenu à me confesser avec le plus de hardiesse et de sincérité.”

**Mishima ou La vision du vide*, Marguerite Yourcenar, Gallimard, 1980

décors



AOI

une chambre
d'hôpital

HANJO
un atelier
d'artiste



Le décor **minimaliste** nous place volontairement dans un espace temps indéfini.

Il convient aussi bien à des petites qu'à des grandes salles.

Pour AOI : un lit en fer forgé, un cadre suspendu qui figure une fenêtre, un fauteuil Bridge, une table basse et un téléphone. Pour HANJO : on apporte un chevalet.

Sensibles aux enjeux de développement durable, nous avons été attentifs à ce que les éléments de décors et les costumes soient de seconde main et facilement transportables.

Note d'intention

Nous nous reconnaissons dans le tiraillement que subit Hikaru entre vivre sa passion et entrer dans la norme sociale, dans la rage de Yasuko abandonnée pour une femme plus jeune, dans le désespoir de Aoi délaissée par son époux, dans l'espoir qui rend fou de Hanako qui attend le retour de son amant et dans la fascination de Jitsuko pour l'amour dont elle est privée.

A notre époque où la tendance est au repli, j'ai souhaité raconter ces histoires qui rappellent que la nature humaine est universelle, qu'elle transcende le temps, l'espace et les cultures.

A travers ces pièces, Mishima met en scène des relations taboues dans la société japonaise des années 50, entre une femme mûre et un amant plus jeune et entre deux femmes. Quel regard porte le spectateur d'aujourd'hui sur ces personnages et leurs discours ?

Le décor nous place volontairement dans un espace temps indéfini, les comédiens ne sont pas japonais, mais j'ai pris le parti de saupoudrer ma mise en scène de marqueurs de la culture japonaise. Ainsi, nul besoin de connaître les Nô anciens pour apprécier ces pièces, mais ceux qui les connaissent pourront reconnaître les références qui y sont faites.

J'aimerais partager avec les spectateurs une expérience que j'ai vécue en étudiant le japonais et en vivant au Japon : le choc d'être confrontée à des codes inconnus et le réconfort de se rendre compte que nous ne sommes pas si différents. Cette expérience a été salutaire pour trouver ma place dans la société métropolitaine en tant que métisse réunionnaise ayant grandi à Tahiti. **Je suis convaincue que la mixité culturelle est nécessaire au bien vivre ensemble.**

Sandra Koelsch

Mise en scène

La compagnie TAMAGO

La compagnie TAMAGO, œuf en japonais, est née en 2022 sous l'impulsion de Sandra Koelsch diplômée de l'INALCO en langue et civilisation japonaise, désormais comédienne et metteuse en scène. L'objectif de la compagnie est de créer des œuvres de spectacle vivant qui mêlent les influences culturelles, les disciplines (théâtre et danse) et ouvrent des perspectives pour les spectateurs comme pour les artistes associés. A Nô Amours est le premier œuf de la compagnie à éclore, couvé avec passion et en parfaite parité par des artistes débutants et confirmés.



L'équipe



Sandra Koelsch - **Mise en scène**

Yasuko Rokujo dans Aoi
Jitsuko dans Hanjo

Sandra est diplômée de l'INALCO en langue et civilisation japonaise en 1996. Elle a été formée au théâtre, d'abord par Quentin Defalt à la Maison du Théâtre et de la Danse d'Epinay-sur-Seine à partir de 2010, puis au cours Florent par des professeurs tels que Yan Duffas ou Christophe Raymond. Elle est diplômée en 2022.

Elle a notamment joué le rôle de Marie Tudor dans la pièce éponyme de Victor Hugo, celui de Lucrece Borgia dans la pièce du même nom.

Clarisse Plichart - **Interprète**

Aoi et l'infirmière dans AOI
Hanako dans Hanjo

Clarisse a été formée au théâtre au lycée Molière, puis au cours Florent avec des professeurs tels que Serge Brincat ou Céline Milliat-Baumgartner. Elle est diplômée en 2022.

Elle a notamment interprété le rôle d'Hélène dans *Orphelins* de Dennis Kelly ou de la fille dans *Actrice* de Pascal Rambert.

En 2018, elle joue dans le film de Marie Vermillard : *Les intranquilles*



Clément Boecher - **Interprète**

Hikaru dans Aoi
Yoshio dans Hanjo

Clement a été formé au théâtre au Saarländisches Staatstheater de Sarrebruck puis au cours Florent Paris avec des professeurs tels que Christophe Raymond, Julie Brochen, ou Christophe Garcia.

Il a notamment interprété le rôle de Treplev dans *La mouette* de Tchekhov, pour lequel il a obtenu le prix du meilleur acteur du cours Florent dont il est aussi diplômé en 2022.



Leïla Guérémy - Direction d'acteurs
comédienne et professeure de théâtre

Leïla a été formée au théâtre d'abord au conservatoire du 7^{ème} arrondissement de Paris par Danielle Ajoret, puis elle intègre L'E.S.A.D en 1998 et continue sa formation auprès de Yves Pignot, Jean-Pierre Dougnac, Jean-Claude Cotillard.

Par la suite elle travaille en tant qu'actrice avec des metteurs en scènes tels que Quentin Defalt, Pierre-Vincent Chapus, Andreas Westphalen, Alexandra Lacroix ...

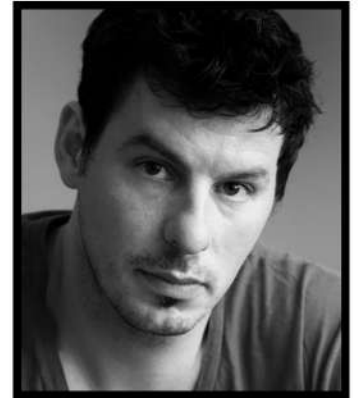
Elle est actuellement en tournée de la pièce *Désaxé* de Hakim Djaziri mise en scène par Quentin Defalt.

Quentin Defalt - Création lumière

Metteur en scène- Directeur du Prix du théâtre 13

Formé à l'Ecole Supérieure d'Art Dramatique de la Ville de Paris, Quentin dirige depuis 1999 la compagnie Teknaï. Il a mis en scène au théâtre une vingtaine de spectacles à Paris (Théâtre du Rond-Point, Théâtre 13, Théâtre des Champs-Élysées, Studio Hébertot, Théâtre de l'Atelier...), dans toute la France et à l'étranger.

En 1999, il reçoit le Prix de la mise en scène du Festival de Paris pour la jeune création artistique pour sa mise en scène de *Croisades* de Michel Azama. En 2005, il crée le Prix Théâtre13 dont il est toujours le directeur. En 2016, il reçoit le Prix Théâtre Adami.



Sylvain Boccara - Création sonore

Comédien et Musicien

Après avoir suivi une formation classique au conservatoire de Gentilly et de nombreux stages internationaux, il se lance dans la composition musicale notamment pour la scène.

En 2022, il compose plusieurs créations sonores pour le festival de juin d'Anis Gras (*Bluff* et *Brûler des voitures*).

On peut retrouver certaines de ses compositions sonores sur les plateformes sous le nom Glaza.danslesyeux.

Médiation culturelle

- Bords plateaux
- Ateliers d'initiation aux différentes formes de théâtre japonais
- Jeux de pouvoir : comment un personnage prend le dessus ?
- Du *Dit du Genji* aux manga en passant par Mishima - des histoires millénaires



En tournée

Durée du spectacle: 1H15

ouverture plateau minimum : 5m

3 comédiens et 1 régisseur

Volume du décor pour 1 monospace
pré-montage lumière par le lieu d'accueil

Soutiens à la création



FONDATION
FRANCO - JAPONAISE
SASAKAWA

Nouvel
Eau
Gare au Théâtre
VITRY - SUR - SEINE

EPINAY - SUR - SEINE

Quelques critiques de spectateurs

Le spectacle a été joué 2 fois à Paris et 1 fois à Bordeaux

Note des internautes :  avec 10 critiques

Bravo		100%
Bien		0%
Moyen		0%
Déçu		0%

Plus de critiques sur [A Nô Amours](#) »

[Donner mon avis](#)


-Délicieux

Une découverte, trois bons comédiens, une appréhension avant le spectacle, mais un bonheur total, n'hésitez pas une seconde pour découvrir cette adaptation japonaise remise au goût du jour, encore bravo

👤 écrit Samedi

Lolo33320

Inscrit Il y a 11 ans


 2 critiques

 [Ajouter](#)

Utile: [Oui](#) [Non](#)

Nanoucheka

Inscrit Il y a 2 semaines

 1 critique

 [Ajouter](#)

Utile: [Oui](#) [Non](#)


-Belle pièce touchante

Une belle découverte avec de bons acteurs et une thématique d'amours contrariés illustrés par un texte poétique et émouvant. Pièce digne d'être jouée à Avignon off.

👤 écrit Lundi

Gadget33

Inscrit Il y a 10 ans


 1 critique

 [Ajouter](#)

Utile: [Oui](#) [Non](#)

Eugénie

Inscrite Il y a 3 semaines

 1 critique

 [Ajouter](#)

Utile: [Oui](#) [Non](#)


-Bravo!!!

Des textes d'une très grande beauté, portés par un trio épatant, dont l'interprétation est si forte, si touchante et si juste. Gros coup de coeur pour Hanjo... On aimerait voir cette belle troupe nous raconter encore pleins d'autres histoires... Un immense bravo à la compagnie Tamago et bon courage pour la suite!!!

👤 écrit Il y a 1 semaine

Isaf

Inscrite Il y a 5 ans


 1 critique

 [Ajouter](#)

Utile: [Oui](#) [Non](#)

Fabricio

Inscrit Il y a 5 mois

 1 critique

 [Ajouter](#)

Utile: [Oui](#) [Non](#)


-Belle intrigue!

Intrigue très originale et rythmée. J'ai passé un bon moment. Je ne connaissais pas l'auteur et cela a été une jolie découverte. Les acteurs et actrices sont parfois comme possédés par leurs personnages. Chapeau! Bravo! 👍

👤 écrit Il y a 2 semaines

Franck

Inscrit Il y a 2 semaines


 1 critique

 [Ajouter](#)

Utile: [Oui](#) [Non](#)

Cassandra

Inscrite Il y a 5 mois

 1 critique

 [Ajouter](#)

Utile: [Oui](#) [Non](#)

-A voir absolument!

Mishima nous invite à une réflexion sur des sujets profonds et nous transporte dans une folle histoire d'amour passionnelle, magnifiquement interprétée, spécialement par Sandra Koelsch, qui dans la 1ère pièce, incarne son personnage avec grâce, force et talent, que d'émotions! L'intelligence de cette littérature exceptionnelle nous est offerte par 3 comédiens qui savent aussi danser leur texte avec élégance, dans une subtile mise en scène très esthétique. On continue d'y penser longtemps après, alors, c'est gagné! Vive le(bon)théâtre!!

👤 écrit Il y a 2 semaines

-Captivant

Du début à la fin, vous serez envoûtés par cette histoire qui ne manque pas de piquant! Les acteurs et actrices sont remarquables. Je recommande vivement d'aller voir cette pièce. Ne passez pas à côté!

👤 écrit Il y a 3 semaines

-Amazing

Quelle bonne soirée! Les comédiens ont su nous transporter et nous faire voyager! Que d'émotions je recommande ce spectacle! J'espère pouvoir revoir ces comédiens jouer! Longue vie à ces pièces!!

👤 écrit le 10 Avril

-à ne pas manquer...

Ces deux pièces étaient tout simplement incroyables! Les trois acteurs ont réussi à nous emmener dans un véritable voyage émotionnel, et leur performance a été extraordinaire, en particulier celle de Clarisse PLICHART. La scène était captivante, et l'histoire a su retenir notre attention du début à la fin. Personnellement, je suis restée captivée pendant toute l'heure et vingt minutes sans m'ennuyer une seule seconde. Je recommande vivement cette pièce à tous ceux qui recherchent une expérience théâtrale mémorable. ☺

👤 écrit le 08 Avril

CONTACTS

DIFFUSION

Passage Production - François Nouel

06 74 45 38 64

contact@passageprod.com

PRESSE

Sandra Vollant

06 58 27 46 00

sandravollant@gmail.com



tamago-cie.com

contact@tamago-cie.com

06 15 02 52 52

TAMAGO

79ter rue de paris 93800 Epinay-sur-seine

Siret: 923 060 156 00018 Licence:PLATESV-D-2023-008300

	Théâtre des Amants du 05 au 26 juillet relâche les 9, 16, 23 juillet	18^H 45
théâtre des amants	1, PLACE DU GRAND PARADIS AVIGNON - résa. : 06 15 02 52 52	